



เบอราสิริ

# วิถีใหม่แห่งความรื่นรมย์

**BURASIRI**  
RATCHAPHRUEK-345



## ข้อมูลโครงการ

ชื่อโครงการ	:	บุราสิริ ราชพฤษ์-345
ที่ตั้งโครงการ	:	ถ.ขุนมหาทไทย ต.คลองข่อย อ.ปากเกร็ด จ.นนทบุรี 11120
แบบบ้าน	:	บ้านเดี่ยว 2 ชั้น ในสไตล์ Modern
พื้นที่โครงการ	:	85-0-7.25 ไร่
จำนวนแปลงขาย	:	335 ยูนิต
พื้นที่ใช้สอย	:	135-294 ตารางเมตร
ขนาดที่ดิน	:	50-130 ตารางวา
ระดับราคา	:	4.99-15 ล้านบาท
เจ้าของโครงการ	:	บริษัท แสนสิริ จำกัด (มหาชน)



## สิ่งอำนวยความสะดวก

- คลับเฮาส์
- สระว่ายน้ำระบบเกลือ แยกสระเด็กและผู้ใหญ่
- ฟิตเนส พร้อมอุปกรณ์ครบครัน
- พื้นที่ Co-Working Space
- ทางเดินลาด (Ramp) สำหรับผู้สูงอายุ และรถเข็น
- สวนส่วนกลางขนาดใหญ่
- Educational Playground
- กล้องวงจรปิด
- ระบบรักษาความปลอดภัย 24 ชม.



พวงชมพู



1<sup>st</sup> FLOOR



2<sup>nd</sup> FLOOR

พื้นที่ใช้สอย 135 ตร.ม.

ประกอบด้วย 3 ห้องนอน 3 ห้องน้ำ 1 ห้องรับแขก ส่วนรับประทานอาหาร ห้องครัวไทย ที่จอดรถในร่ม 2 คัน\*

Call 1685  
sansiri.com

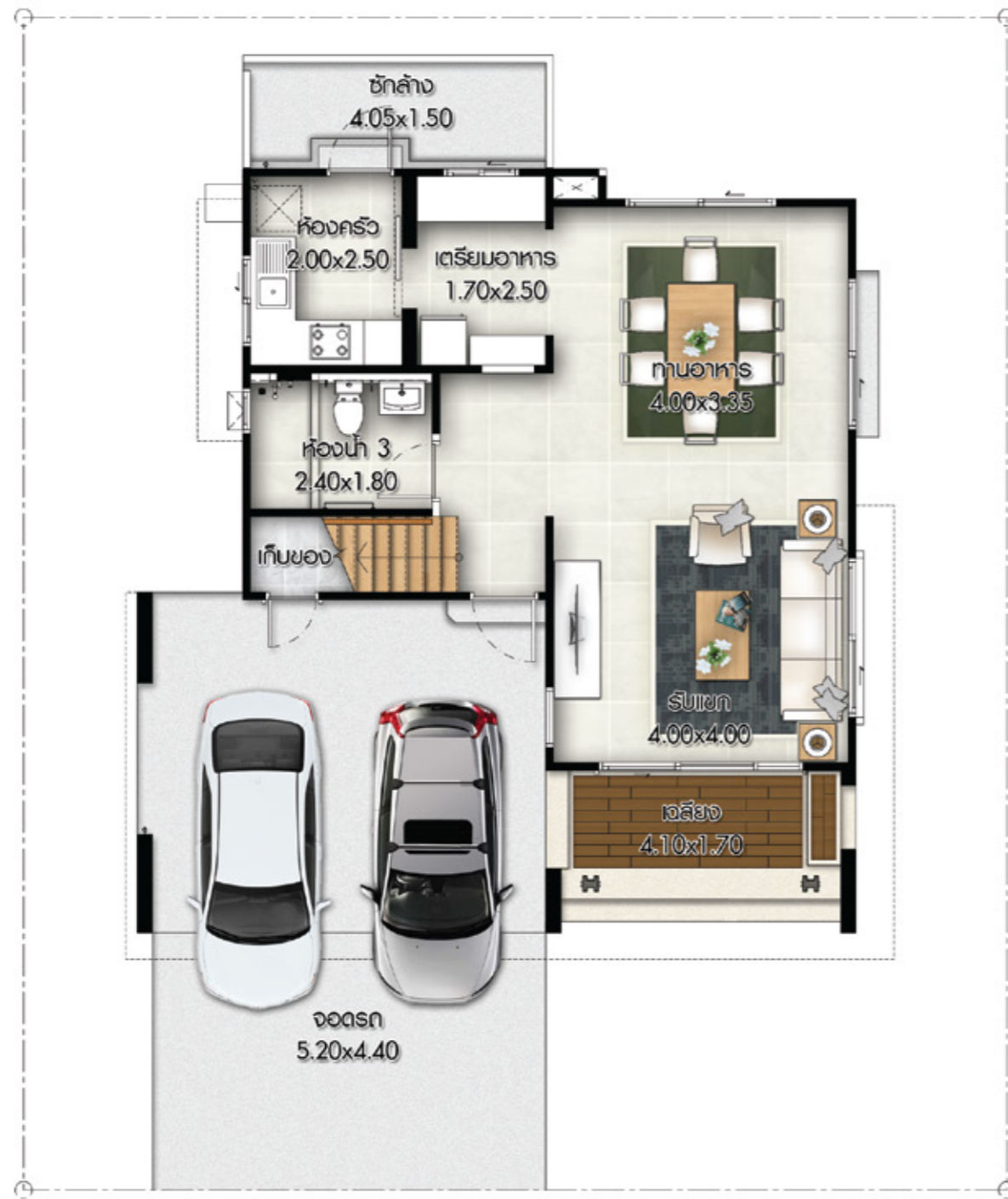
ราชพฤกษ์ 345

BURASIRI  
RATCHAPHRUEK-345



ขนาด





1<sup>st</sup> FLOOR



2<sup>nd</sup> FLOOR

พื้นที่ใช้สอย 160 ตร.ม.

ประกอบด้วย 3 ห้องนอน 3 ห้องน้ำ 1 ห้องรับแขก ส่วนรับประทานอาหาร ห้องครัวไทย ที่จอดรถในร่ม 2 คัน\*

Call 1685  
sansiri.com

ราชพฤกษ์ 345

BURASIRI  
RATCHAPHRUEK-345



แก้วเจ้าจอม



1<sup>st</sup> FLOOR



2<sup>nd</sup> FLOOR

พื้นที่ใช้สอย 221 ตร.ม.

ประกอบด้วย 4 ห้องนอน 3 ห้องน้ำ 1 ห้องรับแขก สวนพักผ่อน ส่วนรับประทานอาหาร ห้องครัวไทย ห้องแม่บ้าน ที่จอดรถในร่ม 2 คัน\*

Call 1685  
sansiri.com

ราชพฤกษ์ 345

BURASIRI  
RATCHAPHRUEK-345



โมกราชินี



พื้นที่ใช้สอย 262 ตร.ม.

ประกอบด้วย 4 ห้องนอน 4 ห้องน้ำ 1 ห้องรับแขก สวนพักผ่อน ส่วนรับประทานอาหาร ห้องครัวไทย ห้องแม่บ้าน ที่จอดรถในร่ม 2 คัน\*

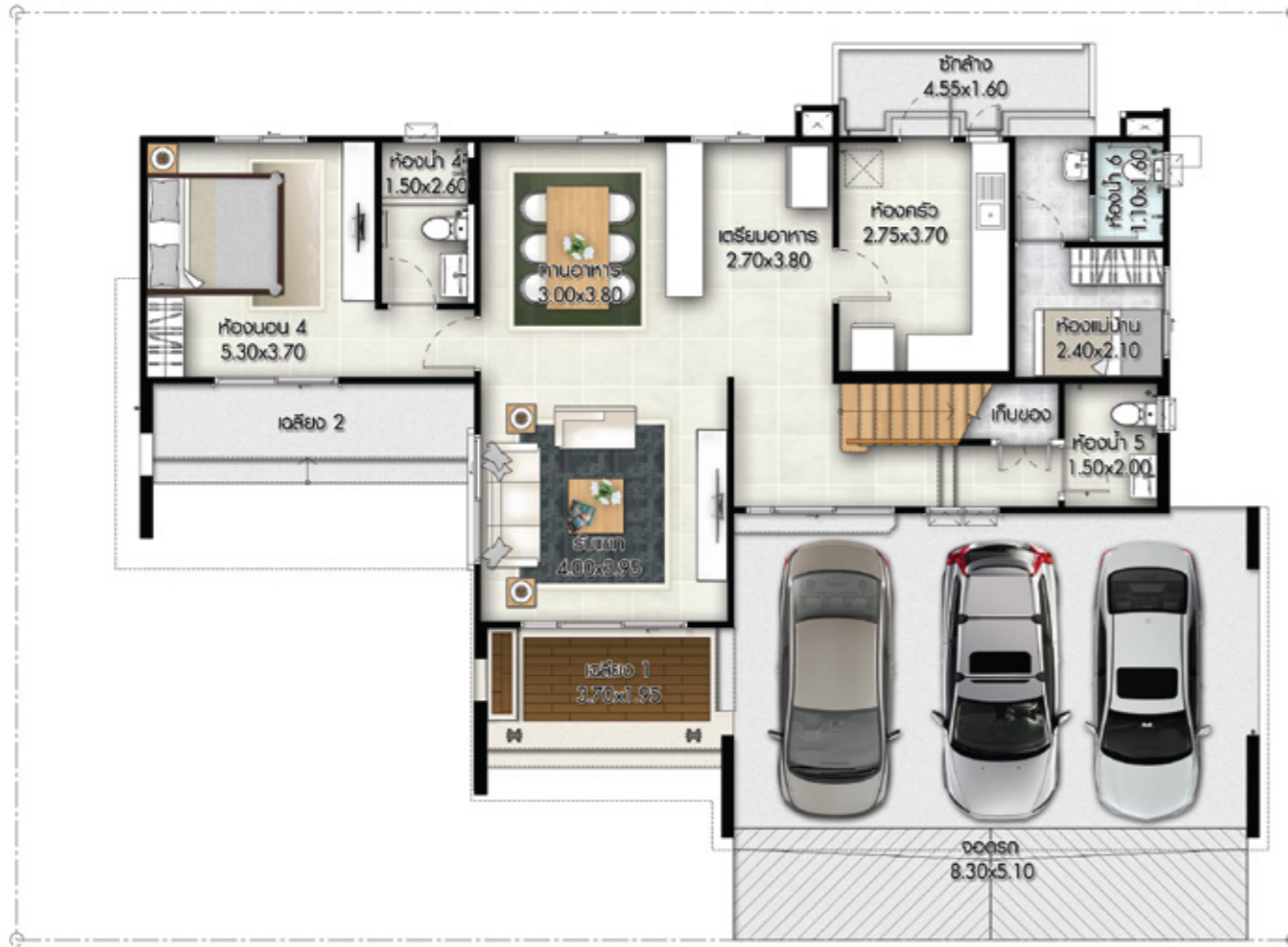
Call 1685  
sansiri.com

ราชพฤกษ์ 345

BURASIRI  
RATCHAPHRUEK-345



ราชาวดี



1<sup>st</sup> FLOOR



2<sup>nd</sup> FLOOR

พื้นที่ใช้สอย 294 ตร.ม.

ประกอบด้วย 4 ห้องนอน 5 ห้องน้ำ 1 ห้องรับแขก สวนพักผ่อน ส่วนรับประทานอาหาร ห้องครัวไทย ห้องแม่บ้าน ที่จอดรถในร่ม 3 คัน\*

Call 1685  
sansiri.com

ราชพฤกษ์ 345

BURASIRI  
RATCHAPHRUEK-345

## ทำเลที่ตั้งโครงการ

เชื่อมต่อสู่ทุกความต้องการ กับแหล่งอำนวยความสะดวก การคมนาคมที่สะดวกรวดเร็ว บนถนนราชพฤกษ์ และแนวรถไฟฟ้าที่ตัดผ่านถนนราชพฤกษ์ถึง 6 สาย

### สถานศึกษา

Denla British School (DBS) ราชพฤกษ์	4.49 กม.
โรงเรียนสารสาสน์วิเทศราชพฤกษ์	2.16 กม.
โรงเรียนเตรียมอุดมม่น้อมเกล้า นนทบุรี	11.26 กม.
โรงเรียนเทพศิรินทร์ นนทบุรี	19 กม.

### โรงพยาบาล

โรงพยาบาลเวสต์เมดิคอล	8.62 กม.
โรงพยาบาลเกษมราษฎร์ รัตนาธิเบศร์	9.05 กม.

### ห้างสรรพสินค้า

Central Plaza แจ้งวัฒนะ	9.02 กม.
Central Westgate	9.27 กม.

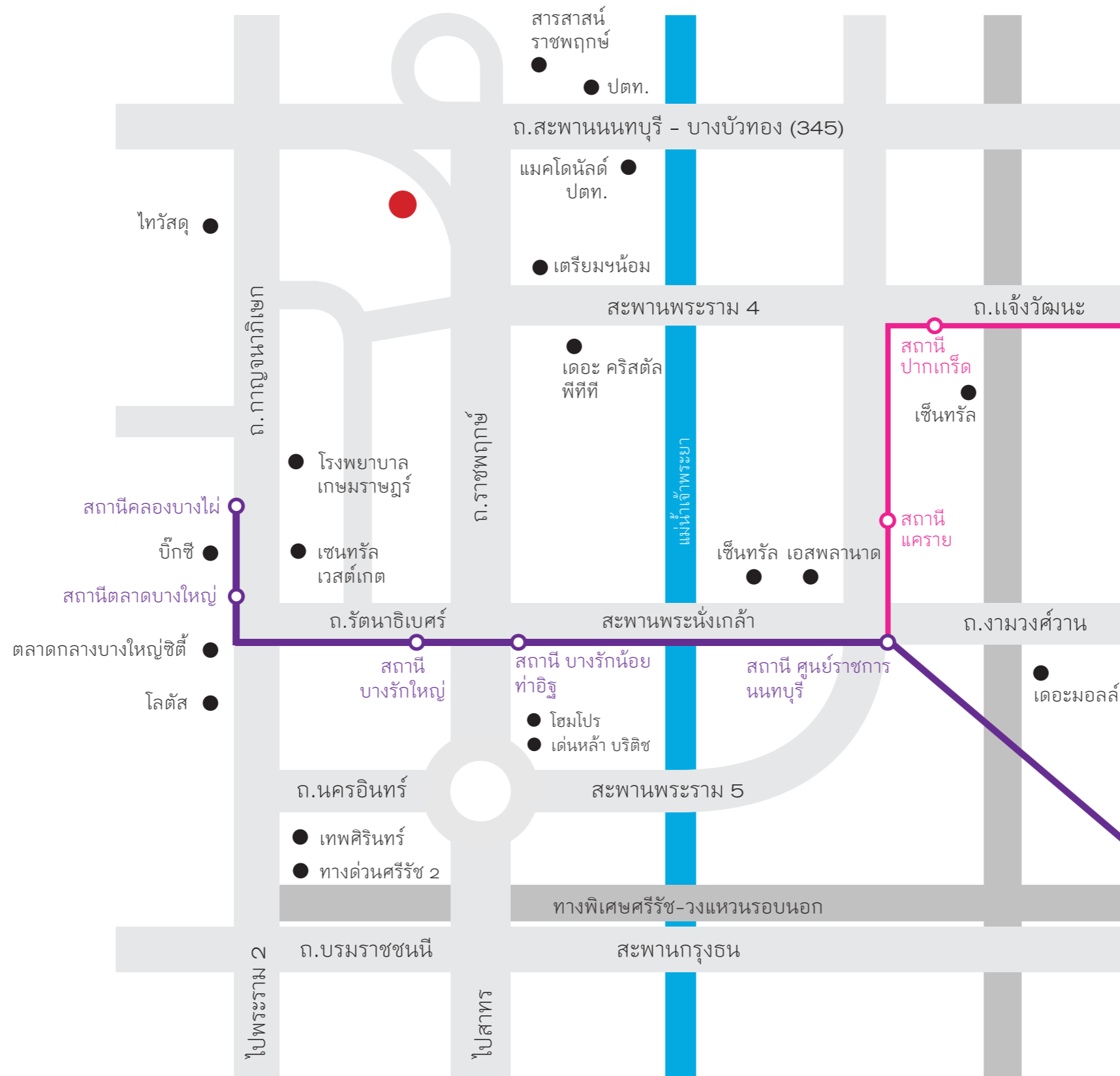
### สถานที่ราชการ

ศูนย์ราชการนนทบุรี	16 กม.
ศูนย์ราชการแจ้งวัฒนะ	16 กม.

### ระบบคมนาคมขนส่ง

ทางด่วนศรีรัช แจ้งวัฒนะ – พระราม9	11 กม.
-----------------------------------	--------





ติดต่อสำนักงานขายโครงการ  
e-mail: Sales\_BR345@sansiri.com  
Tel: 02 102 6771-2

Call 1685  
sansiri.com

ราชพฤกษ์ 345

**BURASIRI**  
RATCHAPHRUEK- 345

เจ้าของโครงการ บมจ.แสนสิริ ทะเบียนเลขที่ 0107538000665 สนน.ใหญ่ 475 ถ.ศรีอยุธยา แขวงถนนพญาไท เขตราชเทวี กทม. 10400 ทุนจดทะเบียน 19,251,140,783.06 บาท ทุนชำระแล้ว 15,285,486,358.90 บาท (ข้อมูลวันที่ 5 ม.ค.2560)  
กรรมการผู้จัดการ นายเศรษฐา ทวีสิน โครงการ บูราสิริ ราชพฤกษ์ - 345 ใบอนุญาตจัดสรรที่ดินเลขที่ 81/2559 โฉนดเลขที่ 2075-7, 3552, 3615, 3643-4, 3771, 4610-1, 5034, 15296, 24386, 46781 ประมาณ 85 ไร่ ตั้งอยู่ที่ ต.คลองข่อย อ.ปากเกร็ด จ.นนทบุรี พื้นที่ส่วนกลาง 5% ของพื้นที่ขาย ที่ดินจำนองกับ ธ.กรุงไทย โดยพร้อมโอนกรรมสิทธิ์ภายใน 30 วัน เมื่อผู้ซื้อชำระเงินครบถ้วนและบ้านได้สร้างแล้วเสร็จ เริ่มก่อสร้าง มี.ค 2559 และพื้นที่ส่วนกลางจะแล้วเสร็จประมาณ ธ.ค.2563  
\*ภาพและบรรยากาศจำลอง รายละเอียดอาจเปลี่ยนแปลงหรือแก้ไข โดยไม่ต้องแจ้งให้ทราบล่วงหน้า เงื่อนไขเป็นไปตามที่บริษัทฯ กำหนด